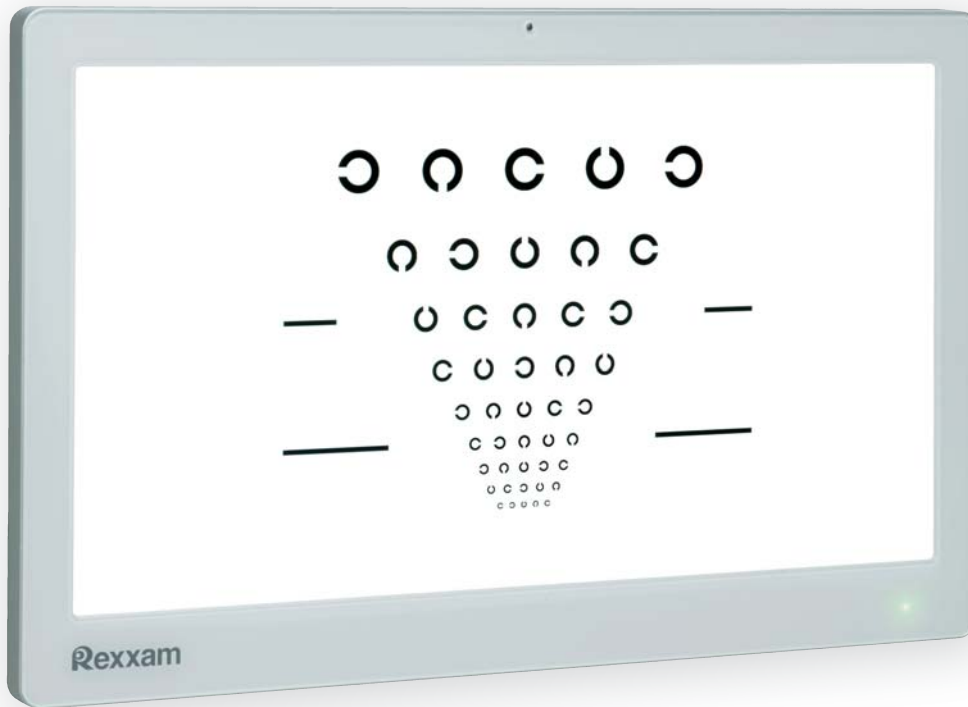


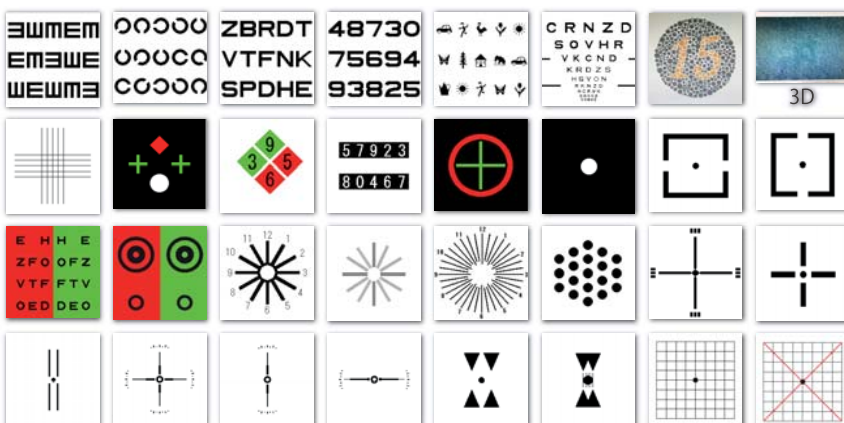
Sehzeichendisplay LCD-1000P



- **großzügiges 24 Zoll Backlight-Display**
- **DIN/ISO-konforme Testfelder (gutachtentauglich)**
- **leichte, schnelle Bedienung**
- **alternativ lieferbar als preisgünstigeres Modell
LCD-1000 ohne polarisierte Binokularteste**

umfassendes Testangebot

Das moderne Sehzeichendisplay LCD-1000P bietet Ihnen alle Standardtests für die tägliche Refraktion:



Sezeichendisplay LCD-1000P



www.bon.de

Monitor

Typ 24 Zoll TFT LED Backlight, zirkular polarisiert
 Auflösung Full-HD 1920(H) x 1080(V) Pixel

Funktionen

Testbereiche

1. Landoltringe, logarithmisch gestuft, entsprechend ISO 8596 und DIN 58220 Teil 3 (Gutachtentauglichkeit)
2. E-Haken (Snellen)
3. Zahlen
4. Buchstaben
5. Kinderbilder
6. Sonderteste (Stereoteste, Kontrasttest, Farbtest, Maddox etc.)

Maskierung einzelne Optotypen, horizontale Reihe, vertikale Spalte

Filter Rot/Grün und zirkular polarisiert

Sonderfunktionen Direkt- oder gespiegelte Darstellung, Kontrastveränderung, Schwarz/Weiß invertiert, zufällige Wiedergabe, Crowd-Test (eingerahmte Optotypen)

Testabstand 1 m ~ 8,0 m, einstellbar in 25 cm Schritten
(Aufgrund natürlicher physikalischer Limitationen können einige Sehzeichen bei extremen Entfernungen nicht vollständig dargestellt werden.)

Steuerung per drahtloser IR Fernbedienung (4 Kanäle schaltbar) oder über den automatischen Phoropter DR-900

Bildschirmschoner Funktionen Bildschirm aus / Diashow

Bildschirmschoner Wartezeit 5 / 10 / 30 Minuten



LCD-1000P



DR-900

Abmessungen und Gewichte

Display 571(B) x 347(H) x 48(T) mm / 4,3 kg
 Fernbedienung 64(B) x 195(H) x 20(T) mm / 140 g

technische Details

Spannungsversorgung DC 12 V / 3,4 A
 Anschluß 100~240 V
 Leistungsaufnahme 70 VA

Standard Zubehör

Wandbefestigung, Polarisations-Brille (zirkular), Rot/Grün-Vorhalter, IR Fernbedienung, 2x Batterien (AA 1,5V), Netzgerät, Netz-Anschlusskabel