

**bon**

[www.bon.de](http://www.bon.de)

*Die neue Generation non-mydriatischer Funduskameras.*

*Cobra*



Benötigt **nur 2,2 mm** Pupillengröße bei normalen Lichtverhältnissen.

Schneller, einfacher und **delegierbarer** Messvorgang.

**Sie entscheiden**, was Sie aufnehmen und behalten die volle Kontrolle.

## Die neueste Generation non-mydriatischer Funduskameras



bon präsentiert die non-mydriatische digitale Funduskamera *Cobra* - mit allen Funktionen, die Sie für schnelles und einfaches Fundusscreening benötigen.

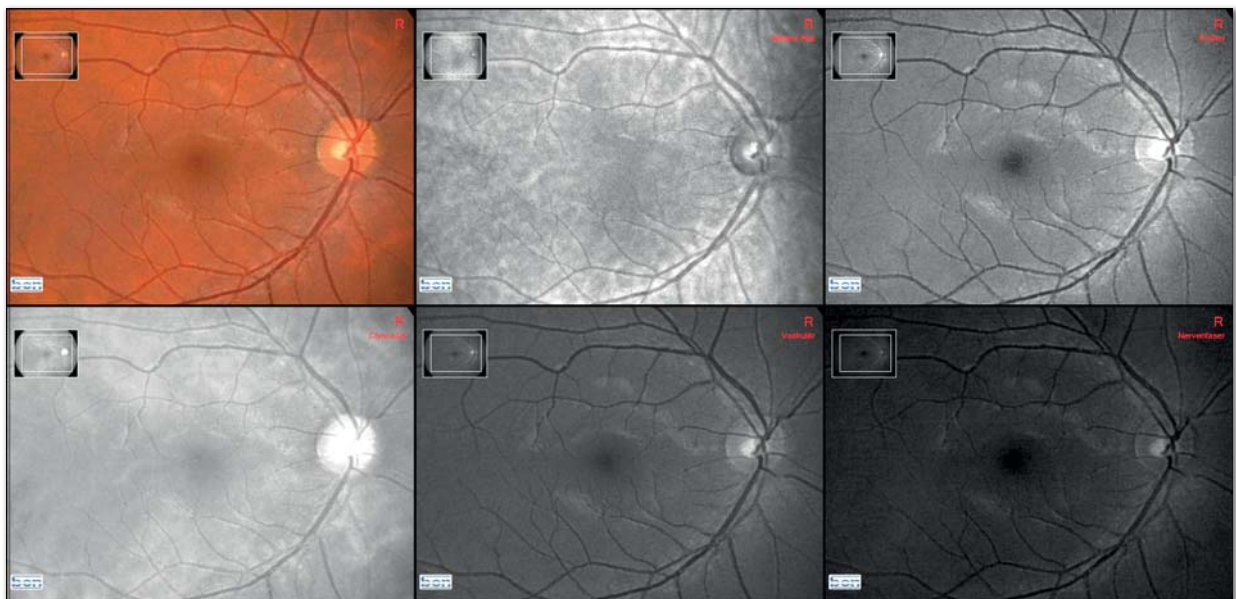
Mit ihrem innovativen optischen System liefert *Cobra* hochauflösende digitale Bilder mit feinsten Abstufungen.

Die ergonomisch aufgebaute *Cobra* bietet klare und detaillierte Ansichten des gesamten Fundus mit einem Blickwinkel von **echten 52° x 45°**.

Die Mosaik-Funktion erweitert den Sichtbereich auf bis zu 80° x 45°.

Das System ermöglicht schon mit einem geringen Lichtblitz schnelle und effiziente Fundusaufnahmen und steigert dadurch den Komfort Ihrer Patienten.

*Cobra* verwendet für Infrarot-Aufnahmen und Farbbilder mit weißem Lichtblitz die selbe hochauflösende CCD Kamera.



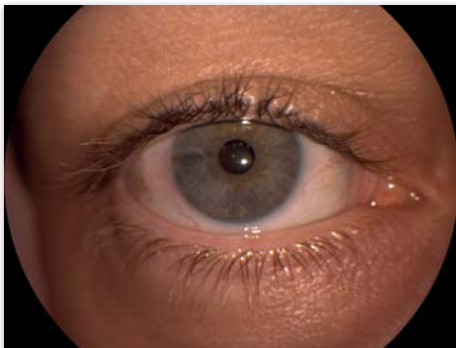


### **Non-mydratisch**

Für Aufnahmen mit *Cobra* genügt bereits eine minimale Pupillengröße von **nur 2,2 mm** und ein Raum mit normalen Lichtverhältnissen.

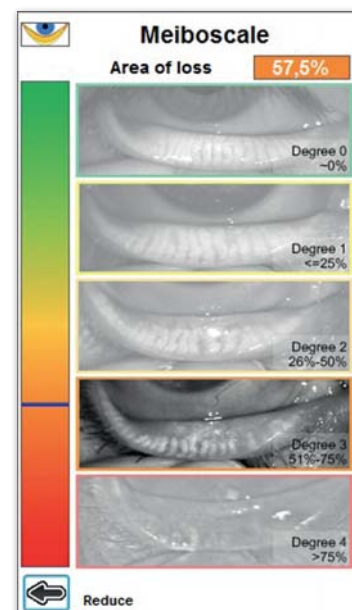
### **High-Speed Datentransfer**

Eine **USB3.0**-Verbindung garantiert besonders schnellen Bildtransfer zum Computer. Die Daten werden in einer Datenbank gespeichert, die sich auch in einem Netzwerk befinden kann und mit der **PHOENIX** Software Suite einmalig komfortabel verwaltet.



### **Der vordere Augenabschnitt**

Dank einer variablen Fokus-Einstellung erstellen Sie mit *Cobra* zusätzlich schnelle Bilder des vorderen Augenabschnitts.



### **Meibographie**

Die Dysfunktion der Meibomschen Drüsen (MGD = Meibomian Gland Dysfunction) ist die maßgebliche Ursache des hyper-evaporativ trockenen Auges.

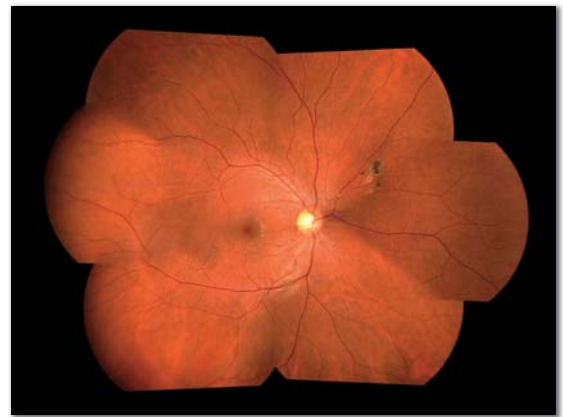
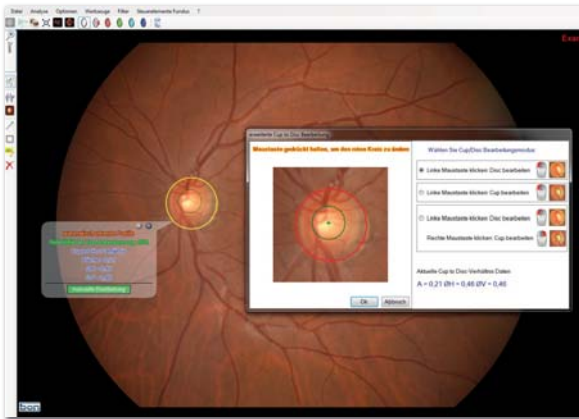
*Cobra* ermöglicht Ihnen die Bilddokumentation und digitale Analyse des Drüsenausfalls, inklusive **Klassifikation**.



## Phoenix Software Suite für Bildverarbeitung und Verwaltung

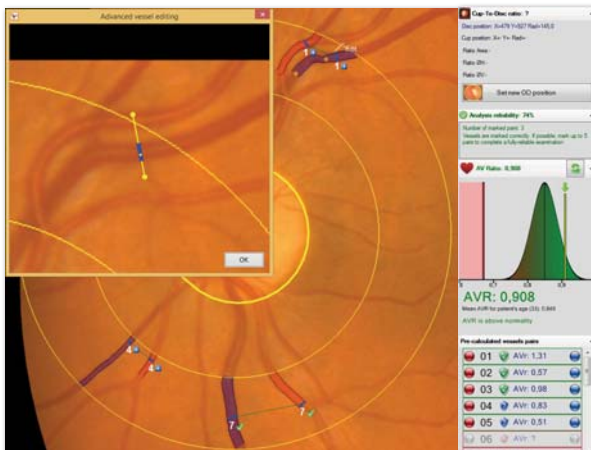
Die Software beinhaltet bereits ausgeklügelte Bearbeitungsfunktionen wie z.B. Messen, Zeichnen und Panoramadarstellung zur Analyse größerer Bereiche etc. Mit **Phoenix** erstellen und drucken Sie ganz leicht strukturierte Berichte für Ihr Patientenarchiv. Sie können die Daten in viele Bildformate exportieren, z.B. für telemedizinische Dienste.

Bilder und Daten können über ein Netzwerk an Ihre Praxissoftware übertragen werden. Zudem ist die Phoenix Software kompatibel zum Klinik-Netzwerkstandard *DICOM (Digital Imaging and Communications in Medicine)*



### Möglichkeiten der Bildbearbeitung

- Darstellung einzelner Kanäle (rotfrei, choroidal, vaskulär, Nervenfasern)
- Infrarot- und Farbdarstellung
- Gammaeinstellung
- Zoom Effekte
- Vermessungen (in Grad)
- Cup/Disc-Verhältnis
- Zeichnen, markieren und kommentieren
- Kantenverbesserung / Bildglättung
- lokaler Vergleich, Bildüberlagerung
- automatische Mosaik-Funktion



### Gefäßanalyse

Mithilfe des komfortablen Gefäßanalyse-Moduls ermitteln Sie schnell und einfach das Arterien-Venenverhältnis (A/V-Ratio). Der anschließende Normdaten-Vergleich zeigt eindrucksvoll bestehende Risiken kardiovaskulärer Erkrankungen auf. Cobra bietet damit einen wertvollen Service für Ihre Patienten.