

Indirektes Kopf-Ophthalmoskop

Vantage wireless plus LED

Das exklusive Topmodell
des Weltmarktführers Keeler.



Kabellose Freiheit.

U1, U2, U3... ? - **Sie entscheiden** selbst, wo die nächste Untersuchung stattfindet!

Die Keeler „wireless“ Technologie erlaubt Ihnen, sich **vollkommen frei** von Raum zu Raum zu bewegen. Ohne sperrige Akkubox in Ihrer Kitteltasche und ohne nach einem passenden Stecker suchen zu müssen.

Qualität and Effizienz

Die LED Lichtquelle bietet in Kombination mit der neuentwickelten Optik hellere, klarer definierte Fundusbilder. Sie erkennen dadurch deutlich **mehr Details** und kleinste retinalen Veränderungen, die bei herkömmlichen Ophthalmoskopen unsichtbar geblieben wären.

Dank eines äußerst geringen Energieverbrauchs ermöglicht sie zusätzlich eine deutlich längere Lebensdauer der Ladebatterie.



LED Beleuchtung

Dank seinem modernen LED Leuchtmittel ist das Vantage **25 % heller** als herkömmliche Ophthalmoskope mit Xenon- oder Halogenbeleuchtung. Die Farbtemperatur ist für bessere Detailerkennbarkeit optimiert. LEDs haben eine außergewöhnlich hohe Lebenserwartung von mehr als 10.000 Stunden, das bedeutet: praktisch nie mehr Lampen wechseln!



Hochleistungs-Akku

Der neue „Slimline“ Lithium-Polymer Akku wiegt nur 53 Gramm und ist damit **70 % leichter** als eine Standard Ladebatterie. Obwohl der Akku extrem kompakt ist, liefert er genug Leistung für bis zu 6 Stunden vollen Einsatz.



Betriebsdauer

Herkömmliches Kopf Ophthalmoskop

mit normaler Akkubox und Xenon-Leuchtmittel

ca. 2 ½ Stunden *)

Keeler Vantage Plus

mit Slimline Lithium-Akku und LED-Beleuchtung

ca. **6 Stunden** *)

*) Die Werte basieren auf einer durchschnittlichen Beleuchtungsstärke, die bei üblichen Untersuchungen Verwendung findet.



Neue, kontrastreichere Optik

Die neuentwickelte Optik des Vantage Plus ist deutlich **kompakter** und bietet zudem ein **kontrastreicheres** Bild. Die moderne LED Beleuchtung ermöglicht Ihnen bei jeder Untersuchung einen ausgezeichneten Blick auf den Fundus - kristallklar und blendfrei. Die PD ist dabei von 52 bis 76 mm frei einstellbar.



15% leichter

Keeler verwendet moderne, fortschrittliche Materialien, um Ihnen ein leichteres und kompakteres Instrument in die Hand zu geben. Das Vantage Plus steht somit kompromisslos für die Leitlinien des britischen Traditionsherstellers Keeler: **Robustheit, Verlässlichkeit und Qualität.**



Komfortabel und perfekt ausbalanciert

Das neue Kopfband ist besonders **bequem gepolstert**. Es lässt sich für jede Kopfform perfekt passend justieren.

Der „Slimline“ Akku zur Stromversorgung des Vantage befindet sich hinten am Kopfband. Er wirkt dort wie ein Gegengewicht zum Optikteil und balanciert deshalb das gesamte System perfekt aus.

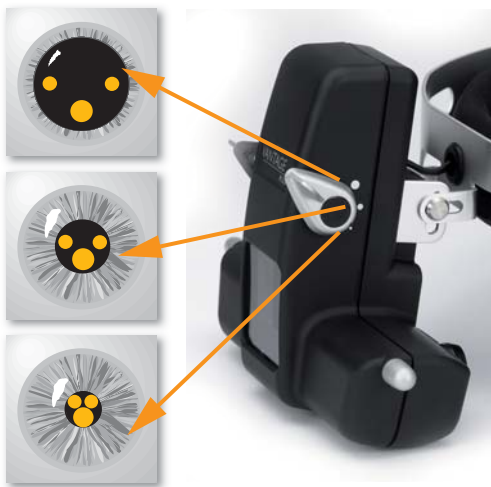


Immer volle Leistung

Bei den Keeler wireless Systemen gehören standardmäßig immer zwei Ladebatterien zum Lieferumfang. Die formschönen „Slimline“ Ladestationen lassen sich an die Wand montieren oder einfach auf den Tisch stellen. Sie können damit gleichzeitig den zweiten Lithium-Akku aufladen, so dass sie stets eine Reserve haben.

Intelligentes Optiksystem (IOS)

Wenn Sie beim Vantage die Blende wechseln, passen sich Optik und Spiegel automatisch an, ohne dass Sie einen weiteren Hebel bedienen müssen. Der patentierte IOS Mechanismus bewirkt bei allen Pupillengrößen stets optimale stereoskopische 3D retinale Ansichten. Diese neuartige Einhebel-Bedienung ermöglicht Ihnen **leichtere und schnellere** Untersuchungen.



Weite Pupille

Wenn Sie durch eine voll geweitete Pupille blicken, ist die Optik angewinkelt und die Lichtquelle bleibt in der oberen Position; so erleben Sie maximale Tiefenwahrnehmung.

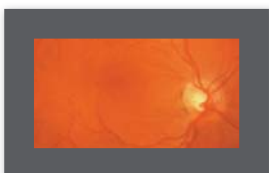
Normale Pupille

Für den besten Stereoeindruck bei einer normal geweiteten Pupille befinden sich Optik und Lichtquelle in der mittleren Position.

Enge Pupille

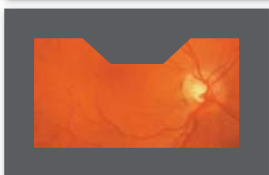
Sehen Sie durch eine enge Pupille sind Lichtquelle und Beobachtungsstrahlengang konvergent ausgerichtet. Das Vantage ermöglicht Ihnen dadurch auch bei besonders engen Pupillen optimale Stereoansichten.

Das einzigartige I.O.S. erlaubt uneingeschränkten Blick durch kleine Pupillen:



Blick durch das Vantage Plus mit I.O.S.

Mit der Einstellung für kleine Pupillen gewährt Ihnen das Vantage vollen Blick auf die Retina - ohne Einschränkungen.



Blick durch ein Ophthalmoskop ohne I.O.S.

Auch wenn die Einstellung für kleine Pupillen gewählt wurde, ergibt sich bei herkömmlichen Ophthalmoskopen immer ein beschränktes Sichtfeld.



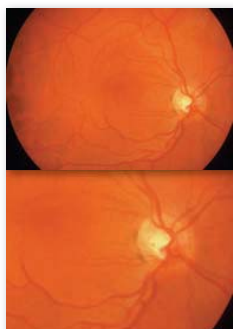
Filter und Blenden

IR- und UV-Sperren sind bereits in die Optik des Vantage Plus integriert, ebenso wie ein Grünfilter, drei Blenden sowie ein Lichtdiffusor.



HiMag™ Lens

Nur das Vantage Plus ist mit der einmaligen HiMag™ Vorsatzlupe ausgestattet. Sie wird einfach vorgeschwenkt und liefert eine 1,6x fache Zusatzvergrößerung, bei gleichbleibend hervorragendem Stereobild. Der HiMag™Vorsatz bietet eine kratzgeschützte Beschichtung, die auch langfristig eine konstant gute Bildqualität gewährleistet. Wenn sie nicht benötigt wird, schwenken Sie die Lupe einfach nach oben weg.



Blick durch das Vantage Plus mit einer 20D Lupe

Blick durch das Vantage Plus mit einer 20D Lupe und dem HiMag™ Vorsatz.



Transport-Trolley (optional)

Transportieren Sie Ihr Instrument sicher und stilsicher zugleich. Entscheiden Sie dabei selbst, ob Sie lieber Rollen benutzen oder es auf Ihrer Schulter tragen möchten.

Ebenso als Zubehör sind abnehmbare, **sterilisierbare Einstellhebel** lieferbar.



Der Mitbeobachterspiegel (optional)

...lässt sich ganz leicht aufschieben und ermöglicht dann zwei Betrachtern gleichzeitig den Blick auf die Retina.